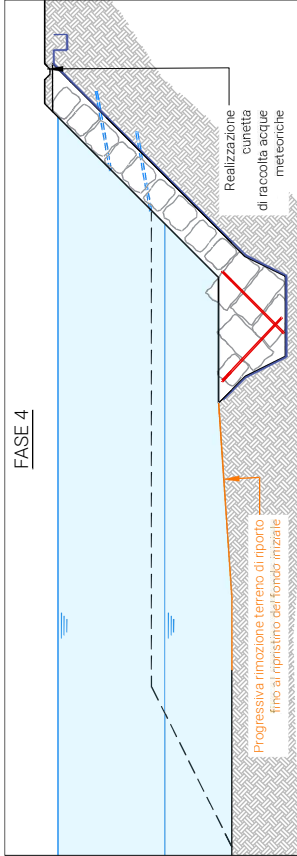
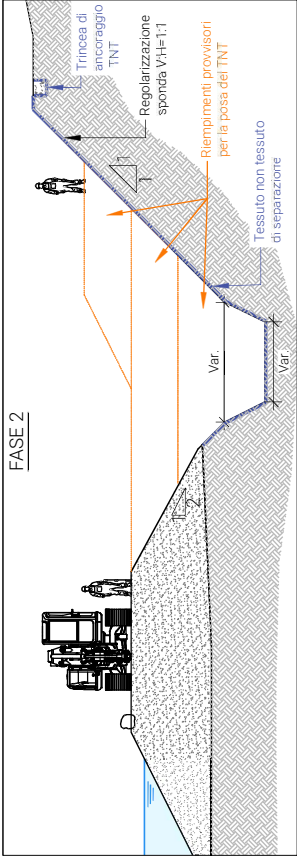
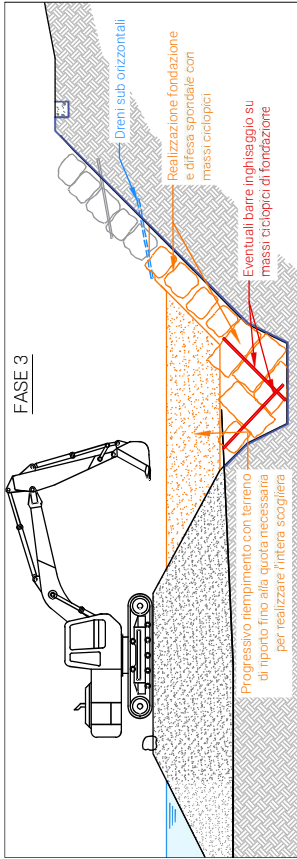
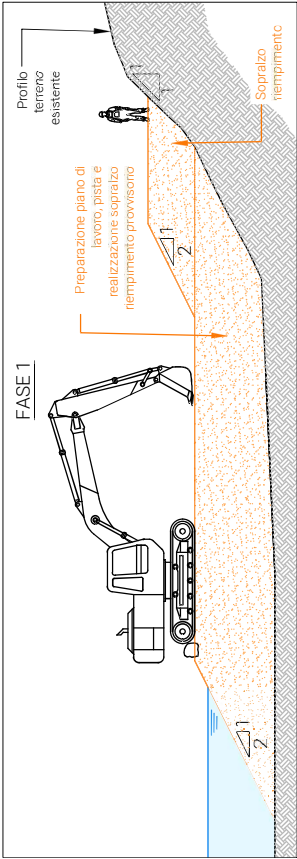


Sezione tipologica intervento di rivestimento con massi - FASE 1 ÷ 4

Scala 1:200



Sezione tipologica realizzazione muro di sponda - FASE 1 ÷ 4

Scala 1:200

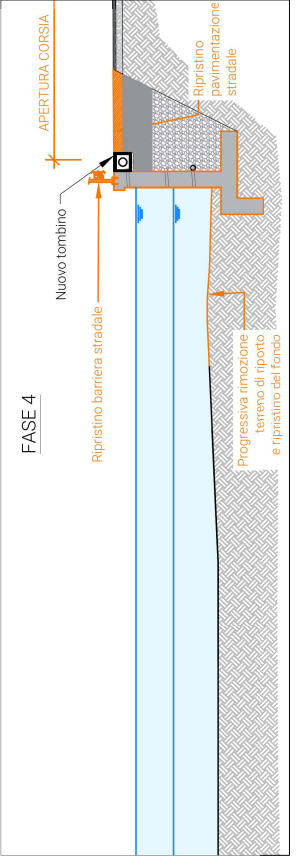
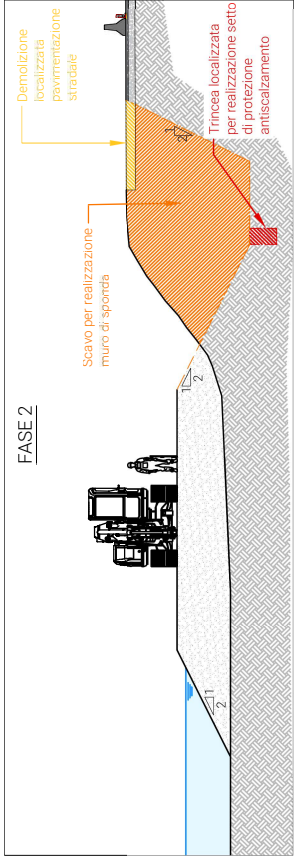
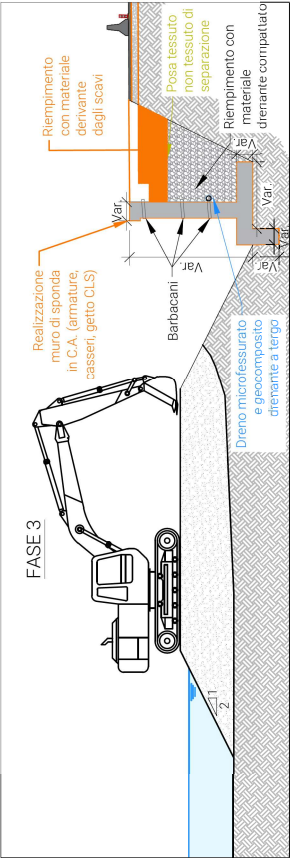
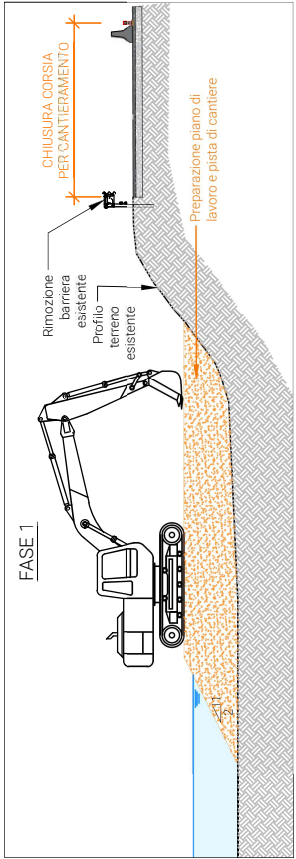


Foto tipologica intervento



Note

La tavola riporta dimensioni tipologiche degli interventi che sono da definire sulla base delle caratteristiche del sito mediante apposite verifiche a firma di tecnico abilitato.

Foto tipologica intervento



**autostrade** per l'italia

Direzione Generale

Comittente

Interventi corpo Autostradale : geotecnica e idraulica

Protezione spondale/fondo alveo - Erosione, scalzamento dell'alveo

**Tipologico muri di sponda o rivestimenti con massi (eventualmente cementati)**

Titolo

Rev.	Data	Codifica Cliente	Redatto	GS	GL
A	28.11.12	-	BA	-	-
Rev.	411-DX-303	A	A3	Formato	Scala
Elaborato					

1:200